

ランサムウェアから基幹データを守る、 「物理バックアップ」という選択。

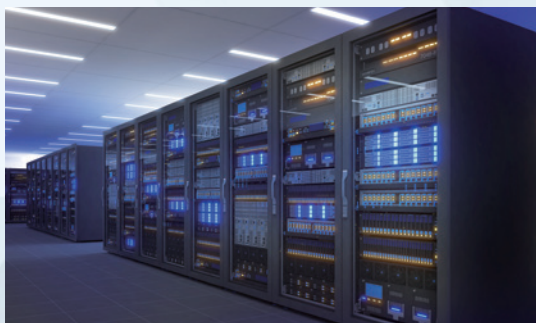
～低コストで確実な、外付けHDD運用～

ネットワークから物理的に切り離せるバックアップは、ランサムウェア対策として極めて有効です。

近年はコストや柔軟性の面から、外付けHDDを活用した運用が再注目されています。

しかし、日々の運用においては「人的ミス」や「手間の増加」といった課題もつきものです。

日々の『物理的な運用』に、こんな課題はありませんか？



課題
1

いつもと違うUSBポートに挿した結果、ドライブレターが変わりバックアップがエラーになってしまった。

課題
2

夜間バックアップの完了後、翌朝までHDDがPCに繋がったままだと、万が一のランサムウェア感染が不安。

課題
3

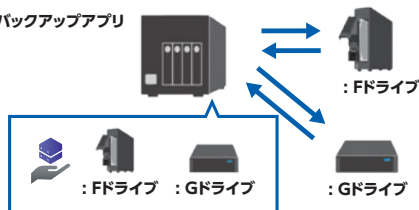
毎日PCを操作して「安全な取り外し」を行うのが手間で、手順をうっかり忘れて抜いてしまわないか心配。

I-O Backup Support Toolで 日々の運用で遭遇する落とし穴や煩わしさ、 まとめて解決します！



I-O Backup
Support Tool

バックアップアプリ



①ドライブレターを自動固定

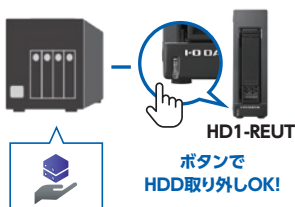
- ◎複数のハードディスクを接続している環境でも、それぞれのハードディスクに固定のドライブレターを割り当てられるため、**接続ポートを誤ってもバックアップジョブが失敗しない。**
- ◎バックアップアプリでバックアップ先を固定したドライブレターを設定しておくことで、HDDを差し替えた場合でも、設定したドライブレター(例:E:)が自動的に再割り当てされる。
外付けHDDへのバックアップが簡単！



②終了後の「自動切り離し」に対応

- ◎スクリプトを実行することで、バックアップ完了後にHDDが自動的にオフライン状態に。
⇒ランサムウェアによってHDDが暗号化されてしまうリスクを低減！

バックアップアプリ



③ボタン一つで「安全な取り外し」

- ◎カートリッジ式HDDアダプター「HD1-REUT」では、パソコンを使わずに商品前面のボタンを押すだけで取り外しができる。
⇒カートリッジ交換時もスムーズ！

運用ミスを未然に防ぐ! 「I-O Backup Support Tool」対応

大切な基幹データを守り抜く、法人向けハードディスク推奨ラインアップ

■ WD製「Ultrastar」採用外付けハードディスク

WD製「Ultrastarハードディスク」は、データセンターやクラウド環境、AI・ビッグデータ解析など、24時間365日の連続稼働を前提に設計された高信頼ハードディスクです。

サーバーや当社製NASのバックアップ用ハードディスクとして最適です。

HDW-UTUシリーズ (2ドライブ / RAID 1対応モデル)

- ◎ハードウェアRAID対応
- ◎ミラーリングによる二重の安心。物理障害からデータを守り抜く



BizDAS

おすすめポイント



ハードウェアRAID

- ◎CPUやサーバーに負担をかけにくい
- ◎書き込み性能が高く、高速処理が持続
- ◎OS障害によるRAID崩壊のリスクが少ない

➡ 安定した運用が可能!

HDJA-UTUシリーズ (1ドライブモデル)

- ◎電源内蔵でACアダプター不要
- ◎サーバー室で使いやすいロングケーブル添付
- ◎ヒートシンク構造&ファン搭載



BizDAS

おすすめポイント

サーバー室でも
使いやすい
2mのロングケーブルを添付!



■ カートリッジ式リムーバブルHDDアダプター

カートリッジを日替わりや週替わりで入れ替えることで、シンプルかつ確実なローテーションバックアップ運用が可能です。

HD1-REUT (前面スイッチ搭載)

- ◎HDDカートリッジ (別売) を入れ替える運用がわかりやすい
- ◎カートリッジなので、保管もしやすい
- ◎前面ボタンで安全かつ簡単に取り外しが可能

おすすめポイント

カートリッジでの入れ替える
運用がわかりやすい!



ワンタッチ!