

18時間連続稼働に対応!

輝度500cd/m²で

会議室やサイネージにおすすめ



▲LCD-U551D(-AG)



4K 対応 55 型 / 65 型液晶ディスプレイ

サイズ	型番	JANコード	仕様
55 型	LCD-U551D	4957180176758	ブラック G
	LCD-U551D-AG(抗菌モデル)	4957180176871	ブラック G
65 型	LCD-U651D	4957180176789	ブラック G
	LCD-U651D-AG(抗菌モデル)	4957180176888	ブラック G

4K UHD(3840×2160ピクセル)解像度に対応した、大画面のワイド液晶ディスプレイです。高輝度かつ広視野角パネルを採用しているため、明るい場所でも視認性が良く、オフィスの会議室での利用はもちろんデジタルサイネージとしての利用もおすすめです。



▲LCD-U651D(-AG)



4K対応 & どこからみても 鮮やかな広視野角パネル

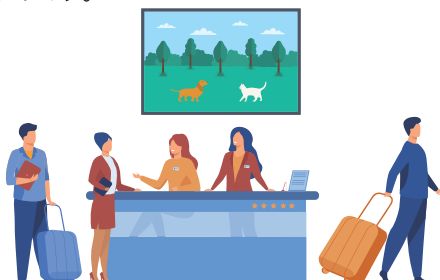
フルHDの4倍の表示エリアの4K UHD(3840×2160ピクセル)に対応! 4倍の情報を表示できるので、オフィスの会議室でより多くの情報を一度に表示し、効率的な会議を行うことができます。また、上下左右178°の広視野角パネルを採用。見る位置や角度による色やコントラストの変化が少なく、どこから見ても映像を鮮明に映し出します。

フルHDの
約4倍の
表示エリア



公共の場にパブリックディスプレイとしても

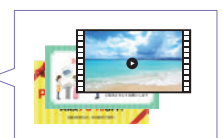
輝度500cd/m²を実現! 室内の明るい場所でも文字や画像などの視認性が良く、オフィスの会議室での利用はもちろん、パブリックディスプレイとしての利用もおすすめです。



USBメモリーで簡易サイネージ!

本商品に接続したUSBメモリー内の動画、静止画、音楽ファイルといったコンテンツを再生することができます。スケジュール機能を使った自動再生のほか、USBメモリーを接続後や液晶本体の電源ON後に、静止画または動画ファイルの自動再生も可能です。本商品を縦置きで再生する場合、予め反時計回りに90度回転させたコンテンツを準備いただく必要があります。

※動画・静止画を混在させての連続的な再生には対応していません。



※画像はイメージです。

液晶ディスプレイ設置時の負担を軽減!

向きを迷わずスムーズに設置

横置き設置はもちろん、縦置き設置も可能です。また、本商品の背面のシールに設置方向を示す矢印を表示しているため、液晶ディスプレイの正しい向きが一目で分かります。

複数台導入時に便利な「設定コピー機能」

音量、輝度といった液晶ディスプレイの「設定情報」をUSBメモリーに保存し、別の液晶ディスプレイに挿すことで設定情報をコピーすることができます。複数台の設置時に1台ずつ設定を変更する必要がなくなります。

※本機能は、本モデル同士での利用時に限ります。※本商品にUSBメモリーは添付していません。



仕様

型番/筐体色	LCD-U551D/ブラック LCD-U551D-AG/ブラック	LCD-U651D/ブラック LCD-U651D-AG/ブラック
パネルタイプ	TFT55型ワイド/ADS	TFT65型ワイド/ADS
最大表示解像度	3840×2160	
最大輝度(標準値)	500cd/m ²	
映像入力端子	HDMI(HDCP 2.2)×3	
RS-232C端子	D-sub9ピン(オス)	
消費電力	最大210W 通常使用時97.7W/待機時0.3W	最大220W 通常使用時135.5W/待機時0.3W
外形寸法(W×D×H)/質量 ※スタンドあり	約124×29×74cm ※突起部含まず /約15.2kg	約145×33×86cm ※突起部含まず /約22.5kg
VESAマウント インターフェイス	○(300×300mm) ・傾斜角度可能範囲:上下20°	○(400×400mm) ・傾斜角度可能範囲:上下20°
メディアプレーヤー機能	○	
ディスプレイウォール機能	○ 最大画面数:25画面(5×5)	
設置方向	縦/横	
保証期間	3年間 ※ただし、1日当たりの最大使用時間は18時間以内に限り、18時間を超えて使用された場合の保証期間はご購入時より1年間となります。	

※外観及び仕様は、改善のため予告なく変更することがあります。※TFTカラー液晶パネルは特性として表示面上に黒点(点灯しない点)や輝点(点灯したままの点)がある場合があります。

これは故障あるいは不良ではありません。予めご了承ください。※年間消費電力量の算出方法は国際エネルギープログラム基準に基づき算出。年間消費電力量(kWh)=(0.35×P_{ON}+0.65×P_{SLEEP})×24×365/1000